

DINO 1 M



Dinamometro elettronico ELECTRONIC DYNAMOMETER

CE

EN 45501



CARATTERISTICHE PRINCIPALI

Dinamometro elettronico composto da cella di carico a trazione ed indicatore digitale del peso, progettato per la pesatura di carichi sospesi:

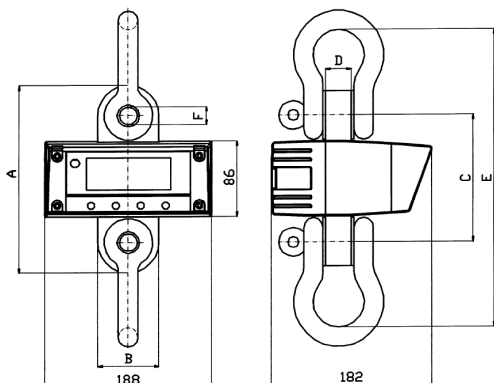
- **Costruzione:** cella di carico in acciaio inox con custodia per l'elettronica in ABS
 - **Carico di sicurezza ammesso:** 200% della portata nominale
 - **Coefficiente di sicurezza a rottura:** >5
 - **Protezione:** IP62 (EN 60529)
 - **Temperatura di lavoro:** -5°C ÷ +55°C
 - **Precisione di misura:** ± 0,1% della portata nominale
 - **Alimentazione:** n°3 batterie Type "AA" (autonomia 180 ore)
 - **Indicazioni sul display:** 5 cifre, peso stabile, autonomia, unità di misura
- **Funzioni:**
- Azzeramento della tara e calibrazione del peso da tastiera
 - Filtri digitali di stabilizzazione del peso selezionabili
 - Spegnimento automatico selezionabile da tastiera
 - Memorizzazione del picco (peak) e del peso visualizzato (hold)
 - Unità di misura selezionabile da tastiera (kg-N-kN-lb)

MAIN CHARACTERISTICS

Complete group made of load cell and electronic weight indicator. Designed to weigh suspended loads.

- **Construction:** stainless steel load cell with ABS housing
 - **Load cell safe load limit:** 200% of nominal capacity
 - **Breaking load coefficient:** > 5
 - **Protection:** IP62 (EN 60529)
 - **Working temperature:** -5°C ÷ +55°C
 - **Accuracy:** ± 0,1% of the nominal load
 - **Power supply:** n° 3 battery Type "AA" (battery life 180h)
 - **Display indications:** 5 digits, stable weight, battery life, measuring unit
- **Features:**
- Digital zero and weight settings;
 - Digital filter selection (greater attenuation of weight oscillations)
 - Automatic power-off selection
 - Peak function and Hold function
 - Measuring units selection (kg - N - kN - lb)

DIMENSIONI, PORTATE E OPTIONAL - DIMENSIONS, CAPACITY AND OPTIONAL



Portata Capacity	Divisione Readability	Dimensioni (mm)						Peso Weight
		A	B	C	D	E	F	
3,2 t	1 kg	199	69	130	25	269	20	4,2
6,3 t	2 kg	213	69	144	35	348	26	6,5
10 t*	5 kg	265	100	181	50	455	36	9,6

Contenitore in PVC / PVC bag case

OPTIONAL:

Grilli a omega per dinamometro da 10 t (*) / Shackle for dynamometer 10 t (*)

CG10J

N.B.C.
ELETTRONICA