

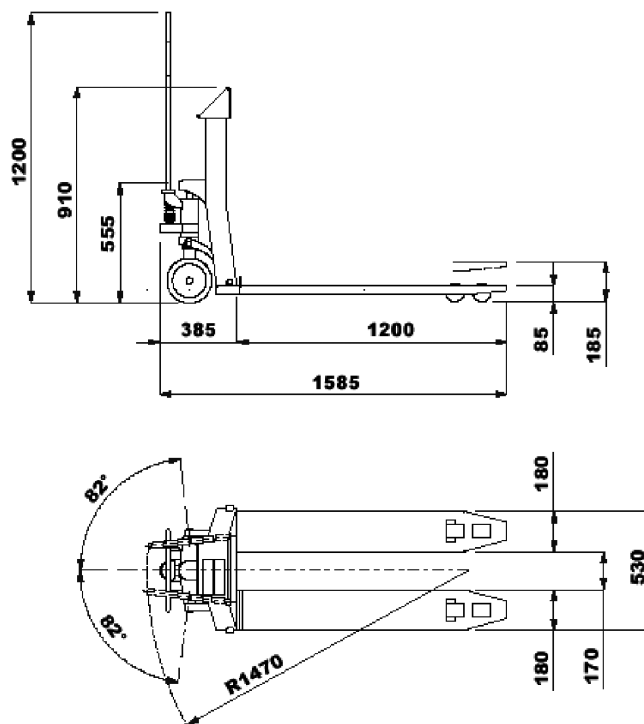
# Transpallet manuale pesatore WEIGHING STACKER

TP

CE



## DIMENSIONI - DIMENSIONS (MM)



CG10J

**N.B.C.**  
ELETTRONICA

### CARATTERISTICHE TECNICHE

- Sistema di pesatura con 4 celle di carico
- Portata a fondo scala:  
600 kg/Div. 0,2 Kg  
2000 kg/Div.1 kg
- Indicatore a microprocessore a 8 cifre altezza 15 mm (display alfanumerico)

### CARATTERISTICHE ELETTRONICHE

- Strumento ad alta precisione e stabilità, con linearizzazione del segnale di peso.
- Alimentatore/Convertitore 20 bit.
- Alimentazione celle a 5 Volt c.c.
- Visualizzatore LCD 8 cifre H 15 mm - 16 cifre Alfanumeriche retroilluminato.
- Orologio datario.
- Tastiera a 8 tasti o numerica a 26 tasti.
- Batteria interna 6 V c.c. 1,1 Ah per alta durata; 50 ore di funzionamento continuo.
- Spegnimento automatico.
- Temperatura di lavoro -5°C/+50°C.
- Grado di protezione: celle di carico IP65; strumento IP60.
- Linearità  $\pm 0,1\%$  f.s.

### OPZIONI

- Stampante interna con accensione/spegnimento automatico

### CARATTERISTICHE SOFTWARE

- Funzioni specifiche:
  - Tastiera multifunzioni: tara, totale progressivo stampe singole o in soma.
  - Tastiera numerica: tara, totale progressivo, stampe singole o in somma, tare memorizzate (99), codici numerici a 8 cifre (250), totali per codice, impostazione 3 righe di intestazione.
  - Tastiera numerica: contapezzi con memorizzazione di 300 campionature.
- Telaio in lamiera elettro-saldato.
- Pompa di sollevamento con steli cromati e rettificati.
- Comando salita e discesa tramite leva sul timone.
- Ruote in gomma.

### MAIN CHARACTERISTICS

- Weighing system with 4 load cells
- Full scale capacity:  
600 kg/Div. 0,2 Kg  
2000 kg/Div.1 kg
- Microprocessor instrument with 8 digits display Height 15 mm (alphanumeric display)

### ELECTRONICS CHARACTERISTICS

- High precision and stability instrument, with the linearization of the weight signal.
- Power supplier/Converter 20 bit.
- 5 Volt c.c. cells excitation
- 6 digit LCD visualization H 15mm -16 digit alphanumeric back lighting
- Clock and datary.
- Keyboard with 8 key or numeric 26 key
- 6 V c.c. 1.1 Ah internal high duration battery; 50 hours of continuous working.
- Automatic power-off.
- Working temperature from -5°C to +50°C.
- Degree of protection: load cells IP65; instrument IP60.
- Linearity  $\pm 0,1\%$  f.s.

### OPTIONS

- Internal printer with control of automatic powering on and off.

### SOFTWARE CHARACTERISTICS

- Specific function:
  - Multifunction keyboard: tare, progressive total, single print or sum printing.
  - Numerical keyboard: tare, progressive total, single print or sum printing, stored tare (99), 8 digit numeric code (250), code total, 3 lines title.
  - Numerical keyboard: production counter (number of pieces counter) with 300 samples storing.
- Chassis with electro-welded plate.
- Lifting pump with chromium plated and rectified rods.
- Slope and descent command through a lever on drawbar.
- Rubber wheels.